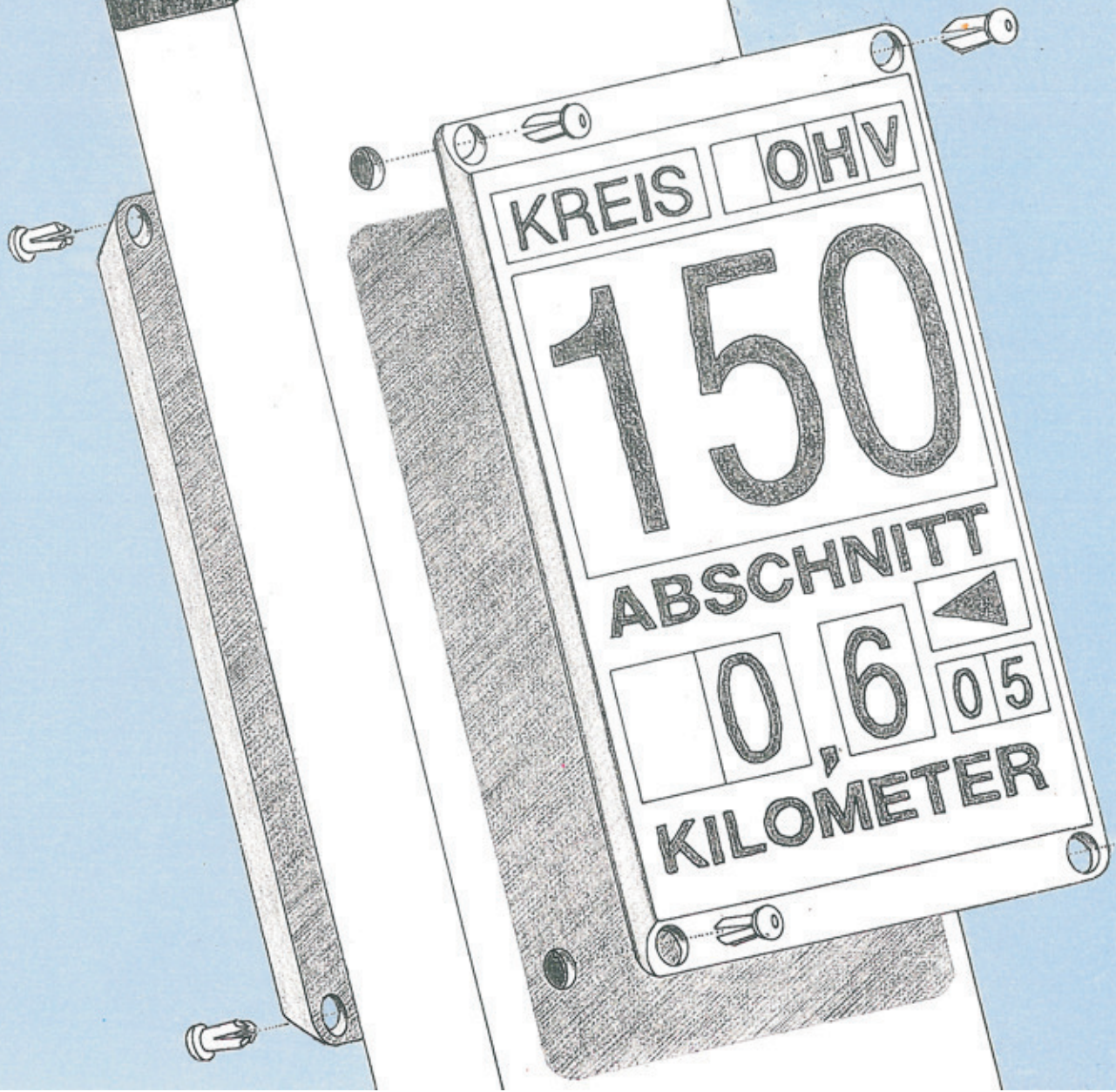


Das Stationszeichen in Brandenburg

Landesbetrieb Straßenwesen Brandenburg

Lindenallee 51, 15366 Hoppegarten

LAND
BRANDENBURG



Funktion des Stationszeichens

Die Längeneinteilung der Straßen in Kilometer hat ausgedient.

Die Entwicklungen im Straßenverkehr und in den Verwaltungen erfordern eine wirtschaftliche, leichter handhabbare Lösung.

Diese wird mit dem Stationierungssystem „Typ Brandenburg“ erreicht.

Der gesamte Verlauf einer Straße (Bundesfern-, Landes- und Kreisstraße) setzt sich aus einzelnen, numerierten Abschnitten zusammen. Jeder Abschnitt ist für sich kilometriert.

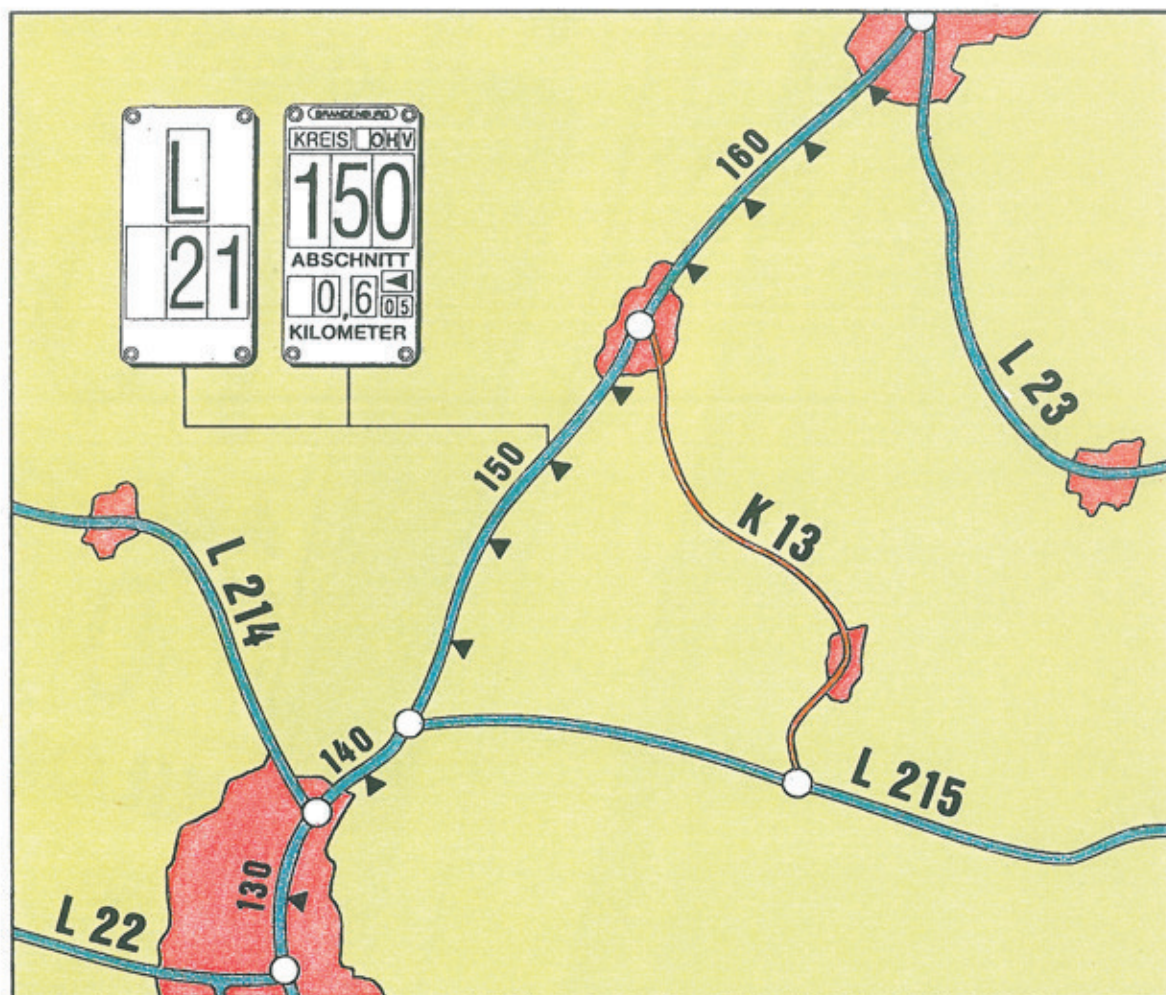
Der abgebildete Kartenausschnitt zeigt ein Beispiel für eine Ortsangabe:

L 21, Abschnitt 150, Kilometer 0,605 oder als Streckenangabe einfach:

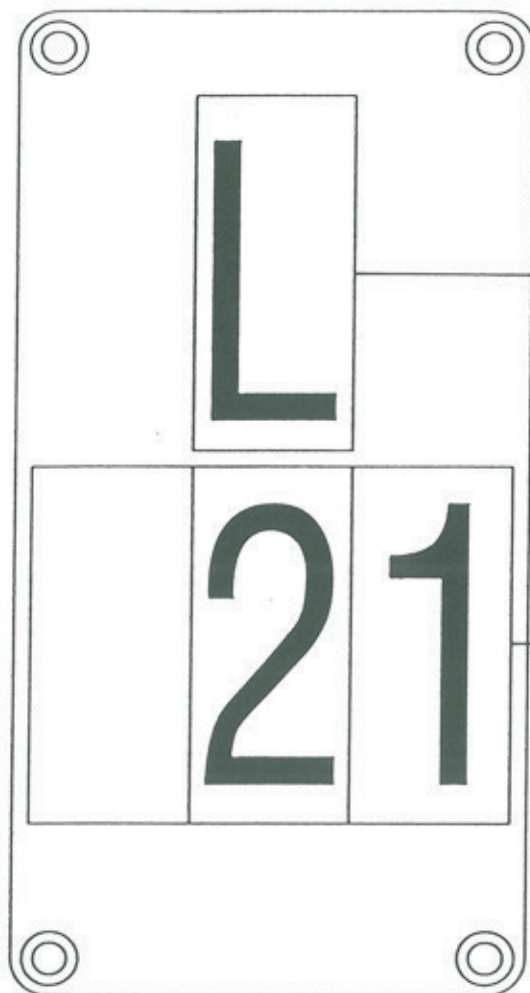
L 21 Abschnitt 150.

Die an den Leitpfosten angebrachten Stationsinformationen ermöglichen allen Verkehrsteilnehmern oder Anliegern, in kurzer Zeit ihren Standort festzustellen.

Dieses System erleichtert allen öffentlichen Einrichtungen wie Straßenbau- und Verkehrsämtern, der Polizei sowie Rettungs- und Hilfsdiensten die Arbeit.



Erläuterung der Tafeln



Klassifizierungstafel

Straßenklasse

Straßennummer



Stationstafel

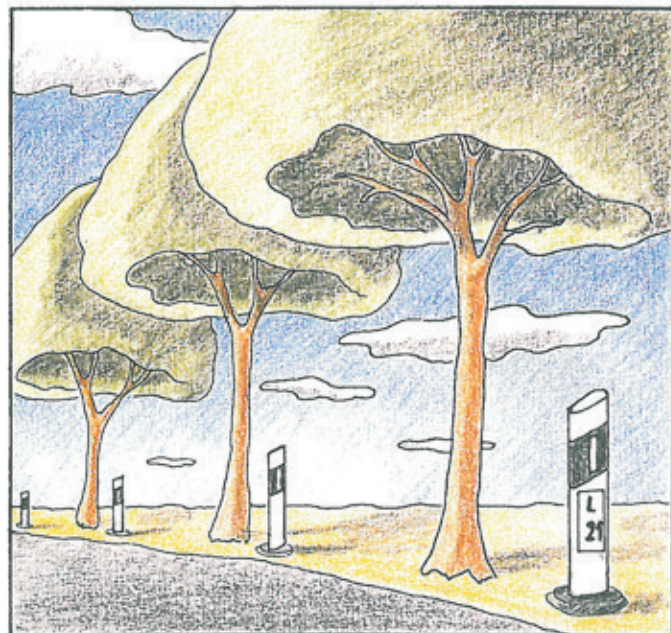
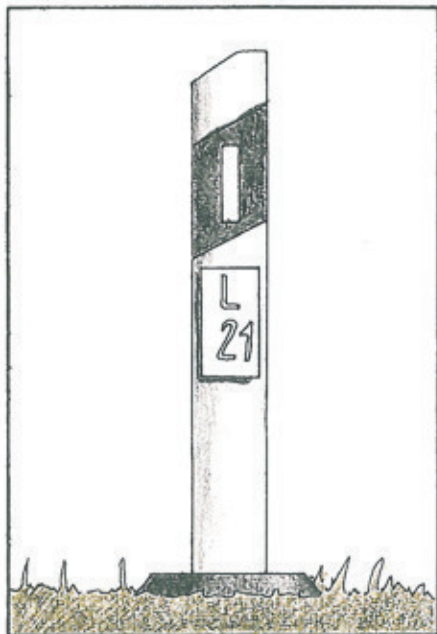
Kreisbezeichnung
(entsprechend amtlichen
Kennzeichen für KFZ)

Straßenabschnittsnummer
(in der Regel in 10er
Schritten aufsteigend)

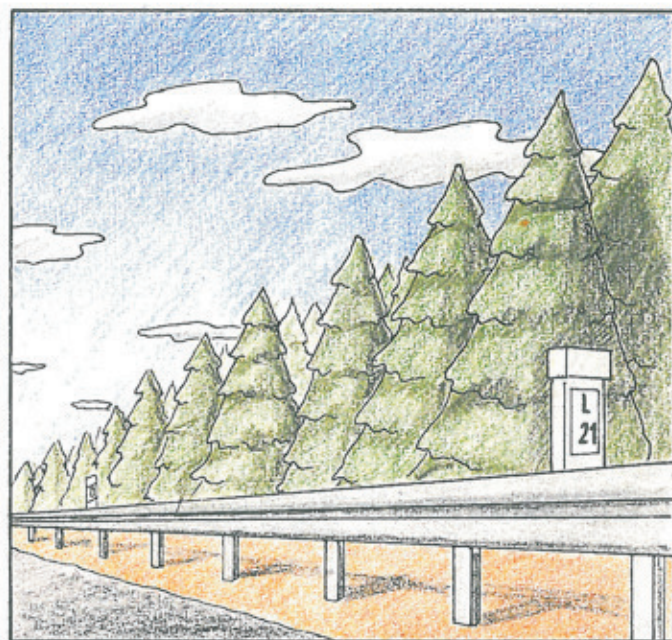
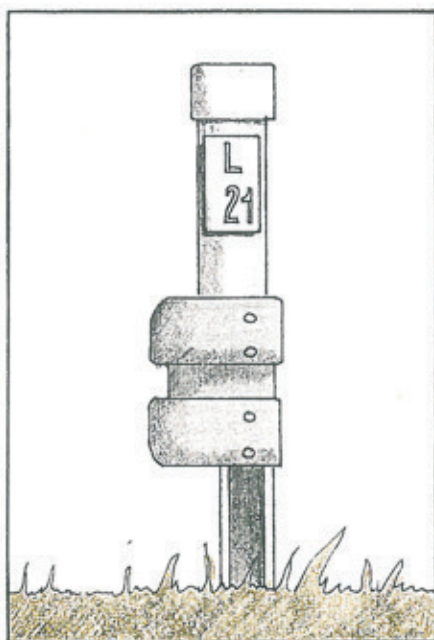
Richtung der Stationierung

Entfernung vom Nullpunkt
0,605 km

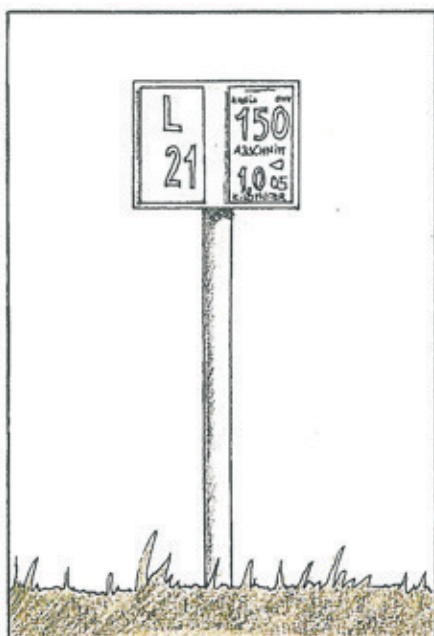
Stationszeichen im Straßenraum



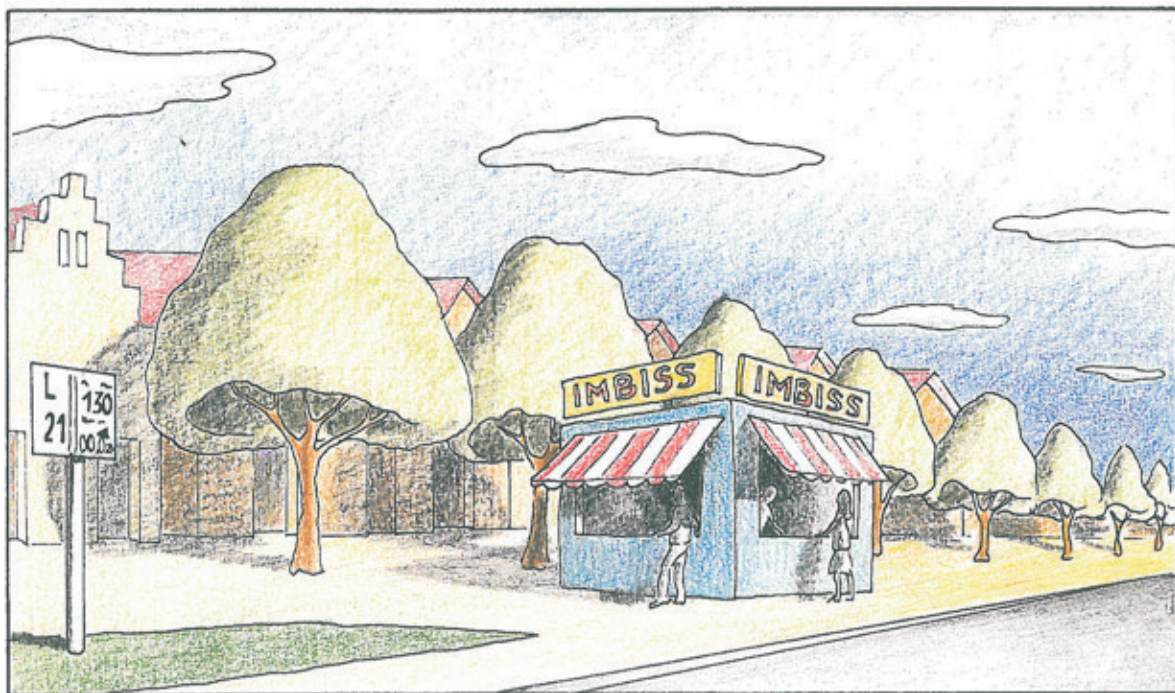
Außerorts, an Leitpfosten montiert



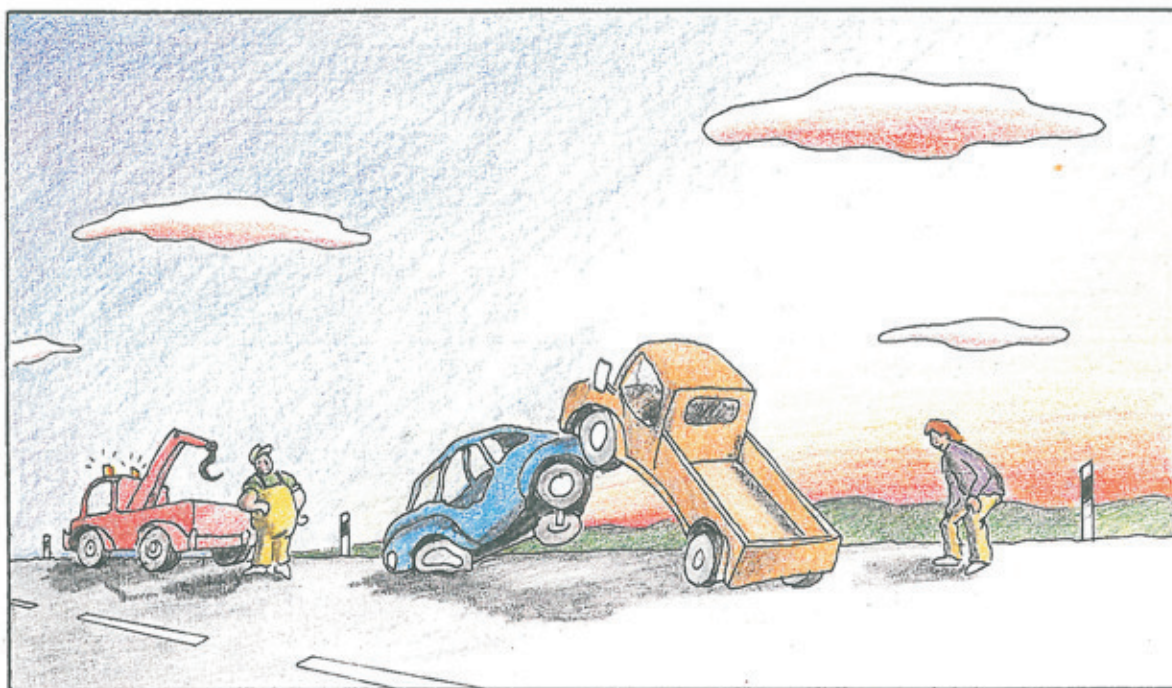
Außerorts, an Schutzplanken montiert



Innerorts, an spez. Halterungen montiert



Einmessung



Unfall, Panne

Beispiel: Einmessung

Stationszeichen dienen der Straßenbauverwaltung zum genauen Einmessen von Sondernutzungen (z.B. Zufahrten, Leitungsverlegungen) und zum Aufnehmen von Straßen- und Bauwerksdaten für den gezielten Einsatz von Unterhaltungs- und Baumitteln.

Beispiel: Unfall, Panne

Polizei und Rettungsdienste sind schneller an Ort und Stelle, wenn Sie die Informationen zur **Straßenbezeichnung**, **Abschnittsnummer**, **Kreisbezeichnung** vom Stationszeichen ablesen und weitergeben.