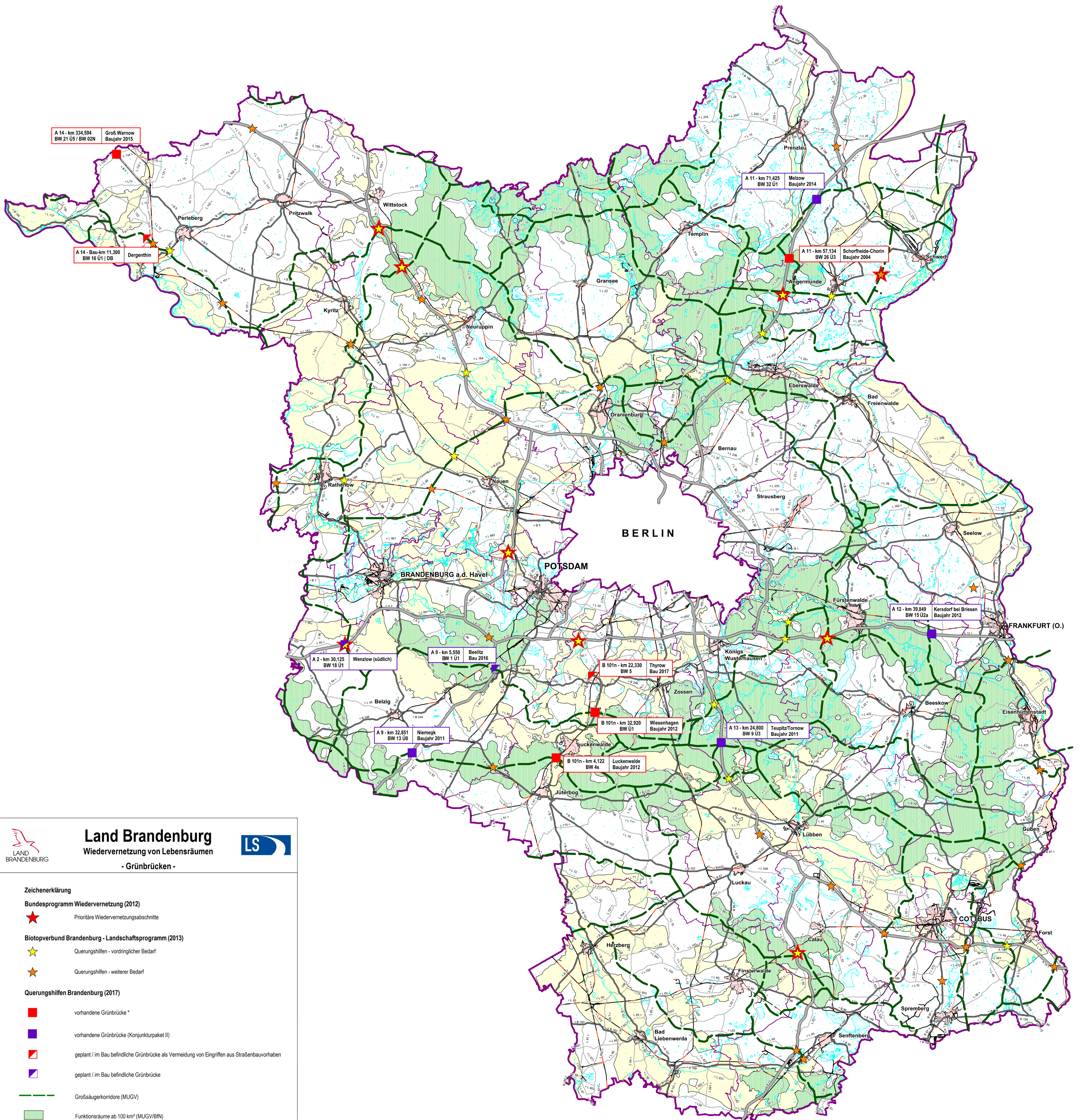




Wiedervernetzung von Lebensräumen - Grünbrücken -





Land Brandenburg

Wiedervernetzung von Lebensräumen
- Grünbrücken -



Zeichenerklärung

Bundesprogramm Wiedervernetzung (2012)

- ★ Prioritäre Wiedervernetzungsabschnitte

Biotopverbund Brandenburg - Landschaftsprogramm (2013)

- ★ Querungshilfen - vordringlicher Bedarf
- ★ Querungshilfen - weiterer Bedarf

Querungshilfen Brandenburg (2017)

- vorhandene Grünbrücke *
- vorhandene Grünbrücke (Konjunkturpaket II)
- geplant / im Bau befindliche Grünbrücke als Vermeidung von Eingriffen aus Straßenbauvorhaben
- geplant / im Bau befindliche Grünbrücke

— Großsäugerkorridore (MUGV)

■ Funktionsräume ab 100 km² (MUGV/BN)

■ Verbundflächen der Lebensgemeinschaften der Urstromtäler, Niedermoore & Auen (MUGV)

* Grünbrücken führen Lebensräume über einen Verkehrsweg hinweg und erhalten das für die Tiere und Pflanzen wichtige Mikroklima und die Struktur der getrennten Biotope (M AG). Die Breite beträgt in der Regel 50 m.

- Bundesautobahnen
- Bundesstraßen
- Landesstraßen

- Landesgrenze
- Landkreisgrenzen
- Orte

Maßstab 1 : 300 000

Herausgeber:
Landesbetrieb Straßenwesen Brandenburg
Dokument 4647
Länderebene 01
15366 Hoppengarten

Impressum
Stand 02/2018

Kartengrundlage:
Straßenverkehrsministerium Brandenburg (BS SB) und Biotopverbund Brandenburg;
Teil Wildtierkorridore (Nov. 2015) MUGV

Darstellung auf der Grundlage von digitalen Karten der Landesvermessung mit Erlaubnis/Genehmigung des LGB.
Diese Karte ist georeferenziert. Vervielfältigung nur mit Erlaubnis des Landesbetriebes Straßenwesen Brandenburg.
Alle Verantwortlichkeiten z. B. hinsichtlich, Fälschung, Mißverwendung, Digitalisierung, Scannen sowie Speicherung auf Datenträger
© Landesbetrieb Straßenwesen Brandenburg (LS)
© 2018, LS, Vorstand Planung und Bau